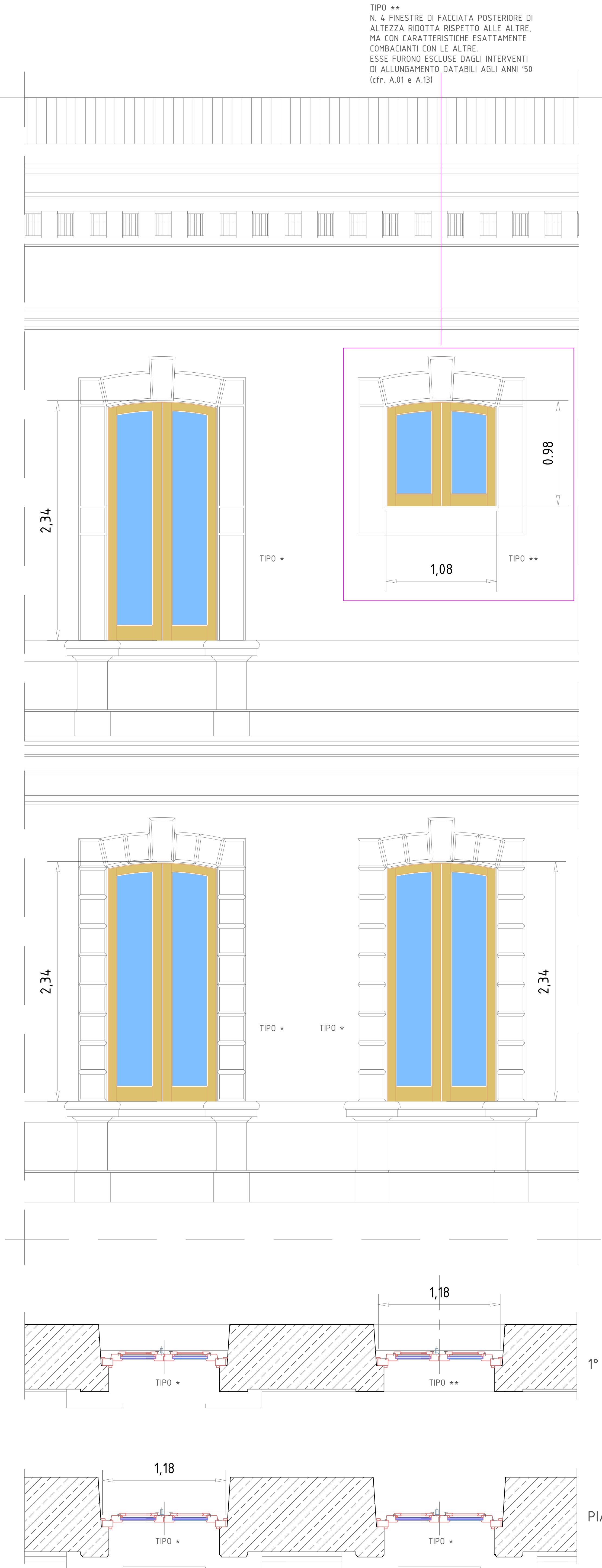
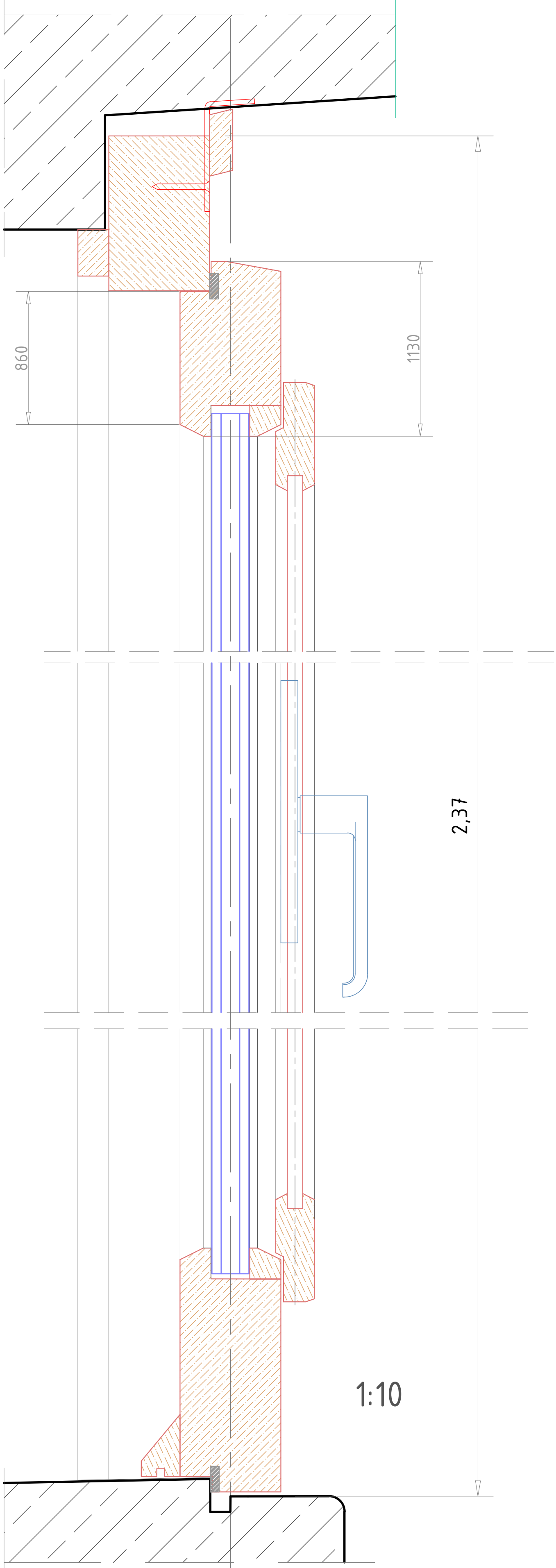


ROVERE SLAVONIA  
LIEVE MORDENSATURA RINFORZANTE  
VERNICE FINALE IMPREGNANTE ALL'ACQUA  
TRASMITTANZA LEGNO (W/M2K) 1,648; TRASMITTANZA VETRO (W/M2K) 1,753

1:10



1:50



1:10

FONDAZIONE OPERE LAICHE PALATINE

Fondazione di diritto privato - DPR 29.10.2010 n. 263

Presidente Dott. Michele Virgilio

ACQUAVIVA DELLE FONTI (BARI)  
EX RICOVERO DI MENDICITÀ UMBERTO 1°  
Edificio tutelato ai sensi dell'art. 10 del D.Lgs 42/2004  
Proprietà FONDAZIONE OPERE LAICHE PALATINE

PROGETTO DI POLO PLURIFUNZIONALE  
INTERGENERAZIONALE

Progetto architettonico  
Consulenza impiantistica  
Consulenza geologica  
Consulenza archeologica  
Consulenza conservazione  
appalti decorativi

Dott. Ing. A. Bruno  
Dott. Arch. G. Frascascia  
Per. Ind. Biagio Montesano  
Dott. Geol. Vincenzo Casucci  
Dott. Archeologo Lorella Lamanna  
Restauri del Sole

RESPONSABILE DEL PROCEDIMENTO Dott. Ing. G. Didonna

PROGETTO  
PARTICOLARI COSTRUTTIVI E DECORATIVI  
MODELLO DI FINESTRA TIPO\* E TIPO\*\*  
PER CORPO DI FABBRICA STORICO  
RAPPORTI VARI

N.05-a